



# NEBULA

Car seat / Столче за кола



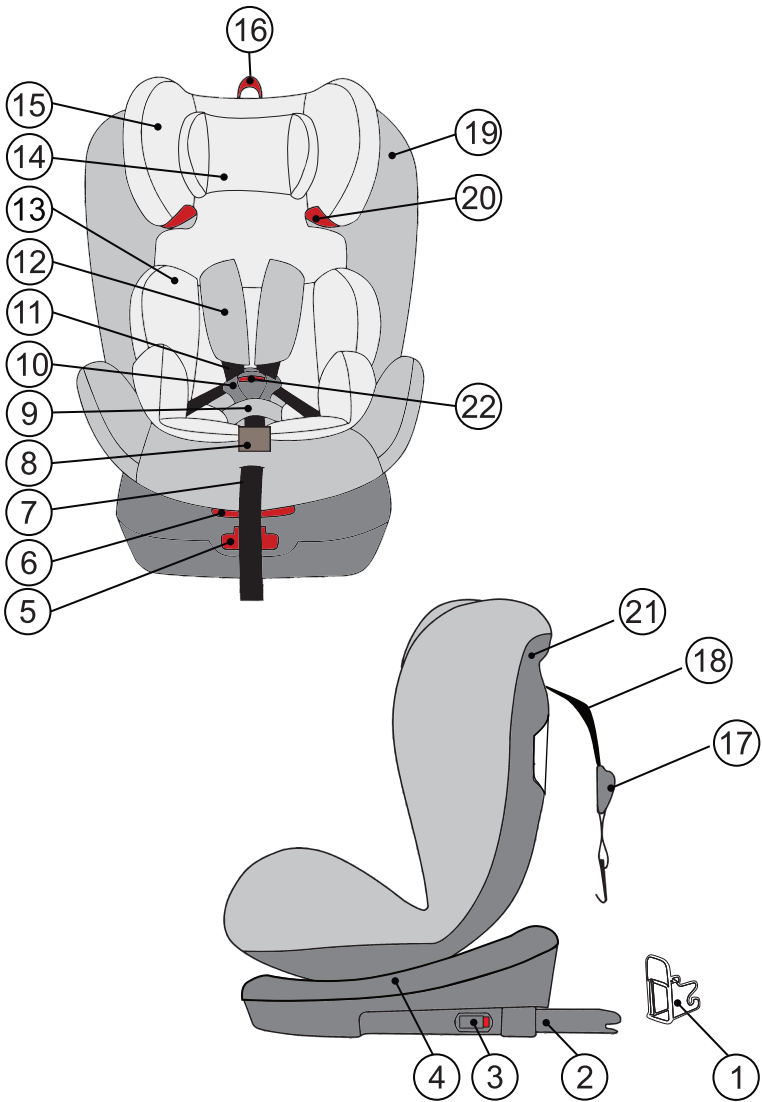
GROUP 0+;1;2;3 ( 0 - 36 kg )

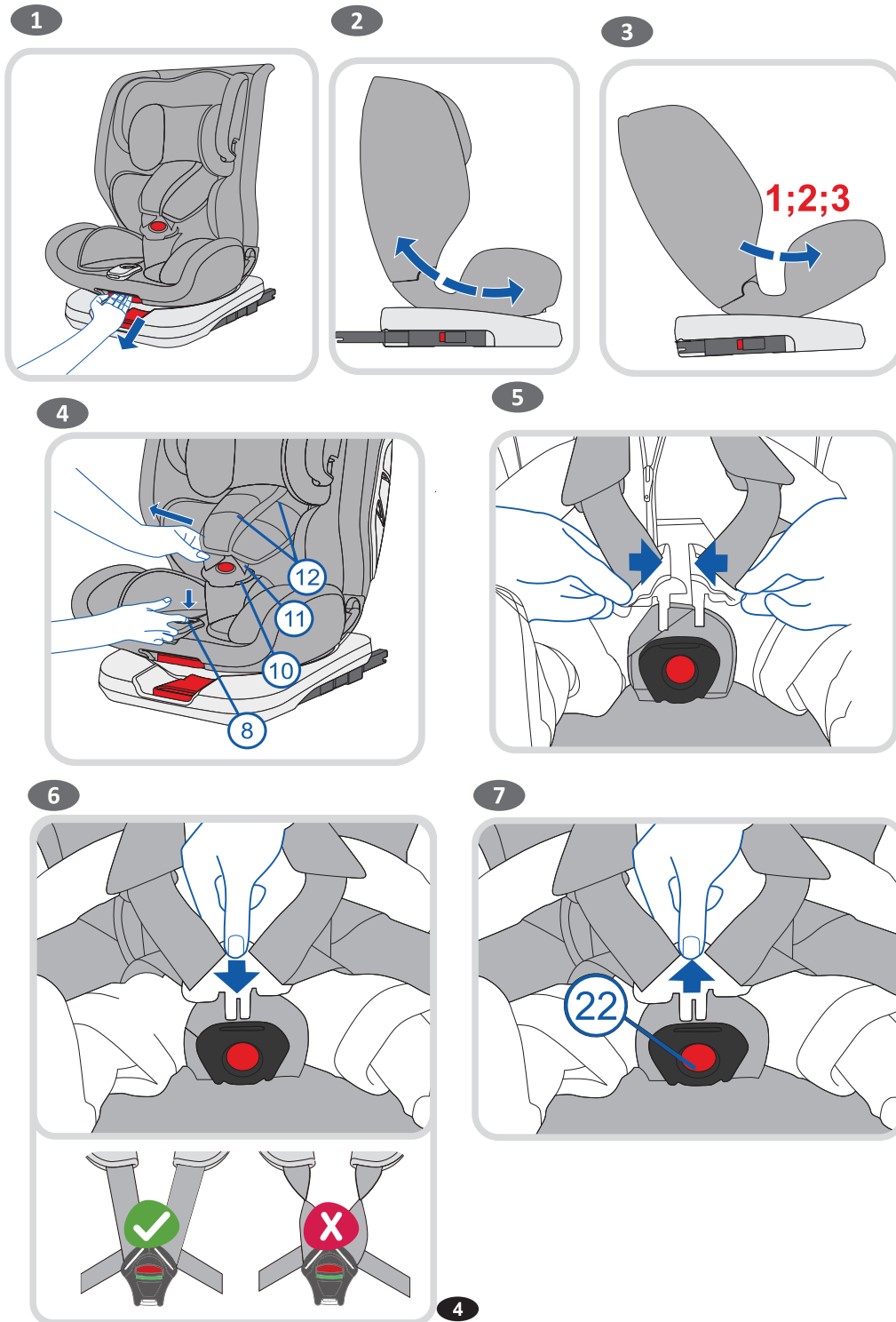
ECE R44 / 04

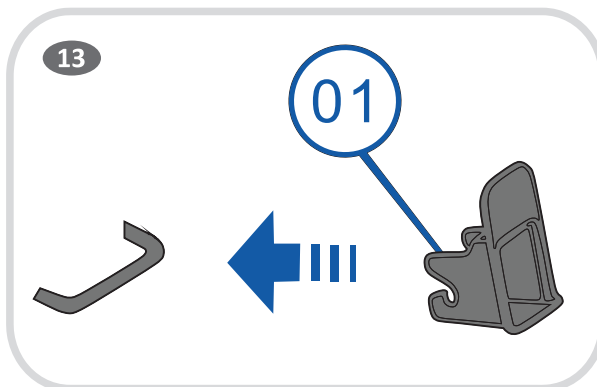
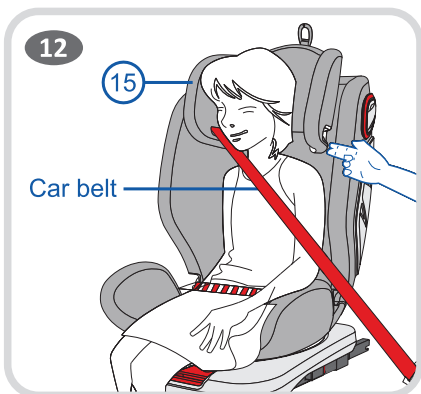
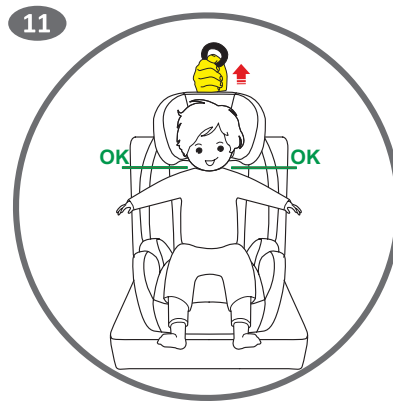
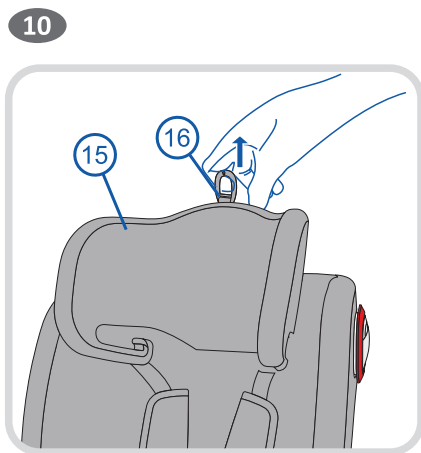
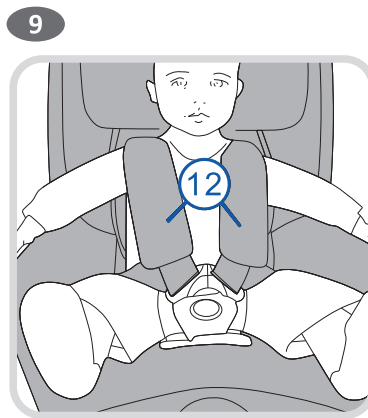
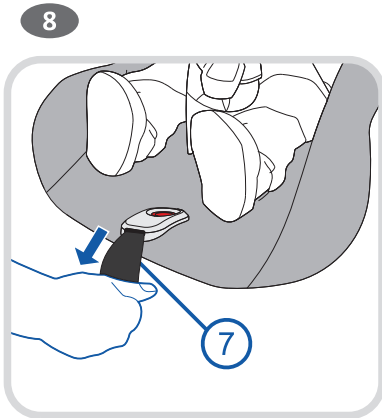
**MANUAL INSTRUCTION**  
**ИНСТРУКЦИЯ ЗА УПОТРЕБА**

**FEATURES/ХАРАКТЕРИСТИКИ**

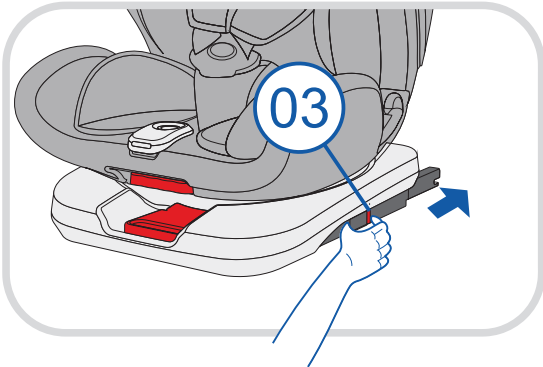
Picture A



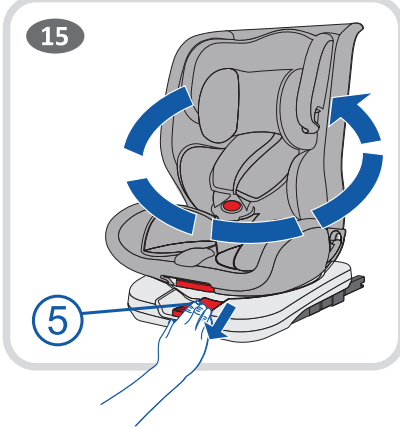




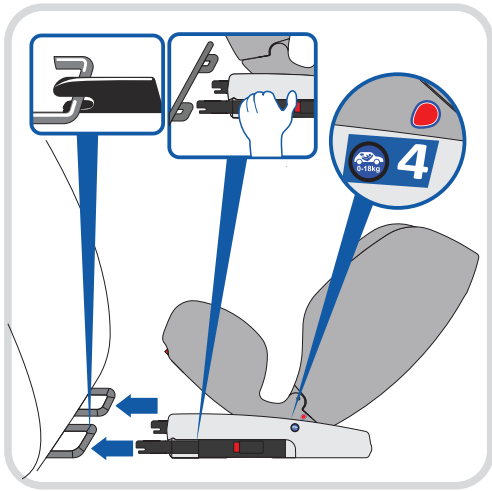
14



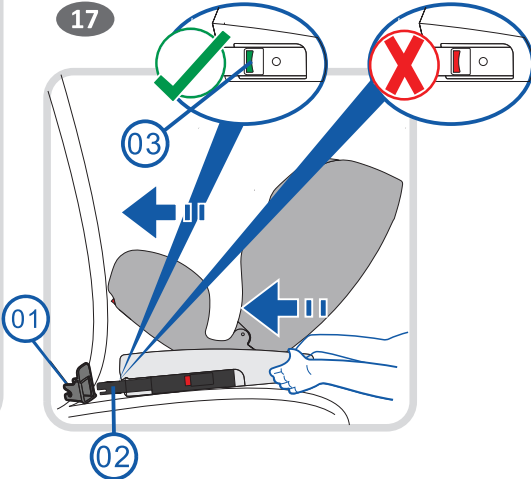
15



16



17



18

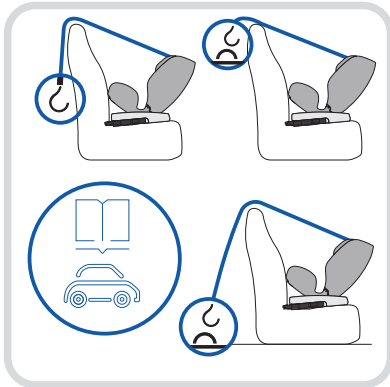


19

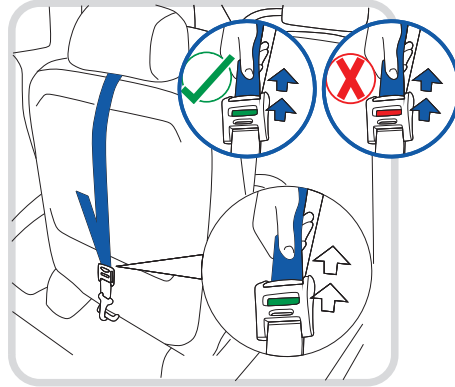


6

20



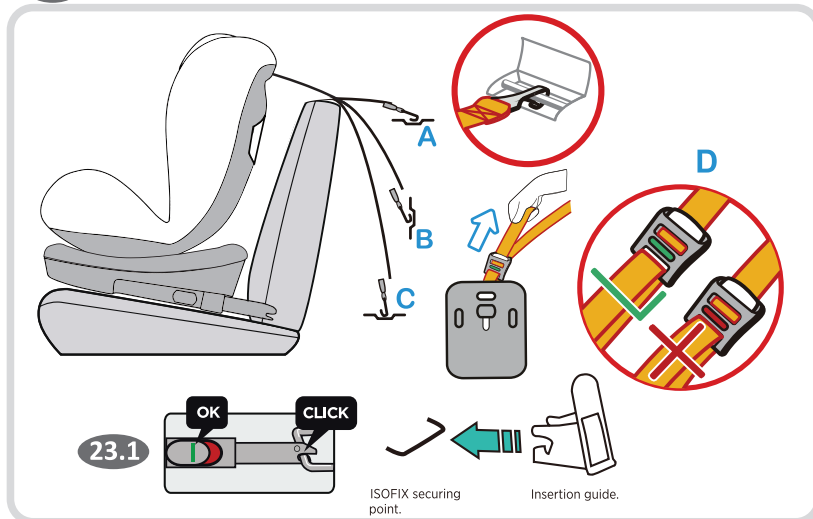
21



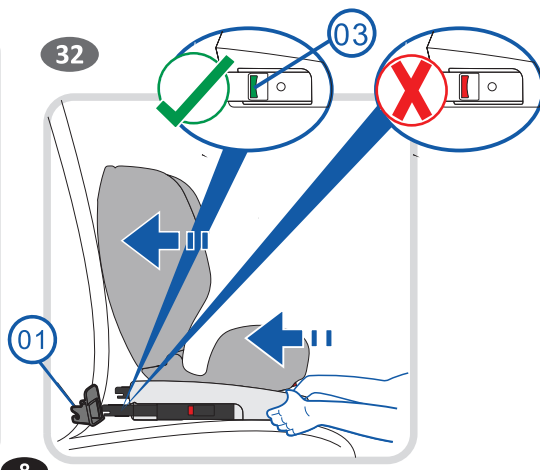
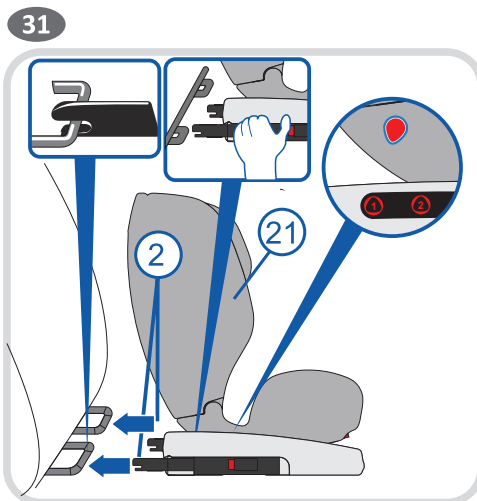
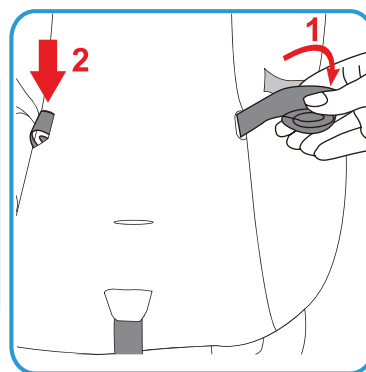
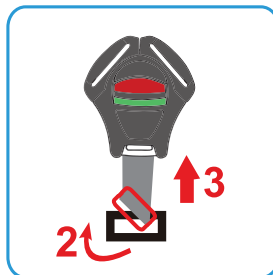
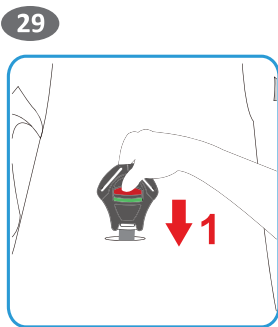
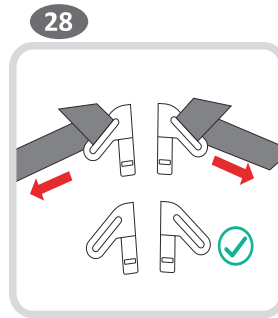
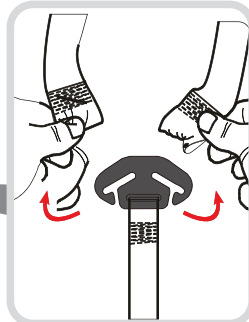
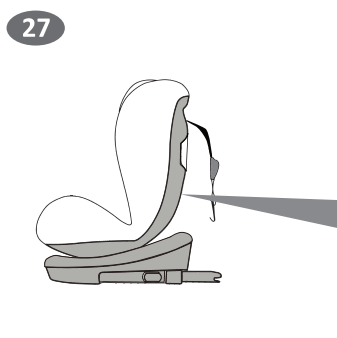
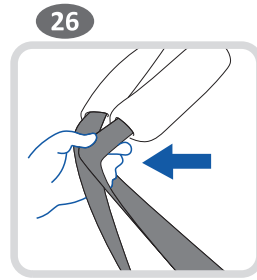
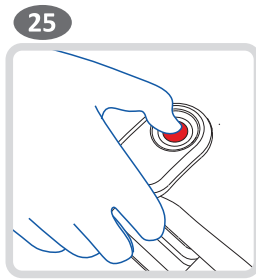
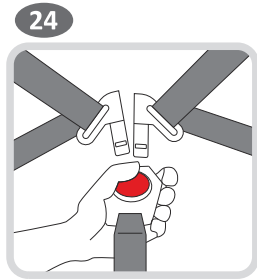
22



23



7



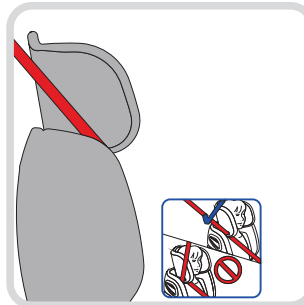
33



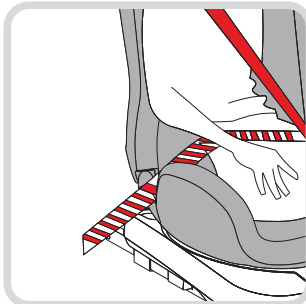
34



35



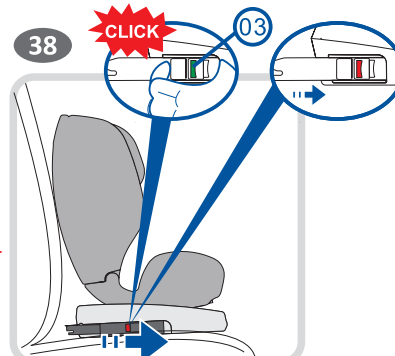
36



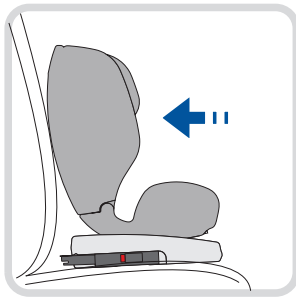
37



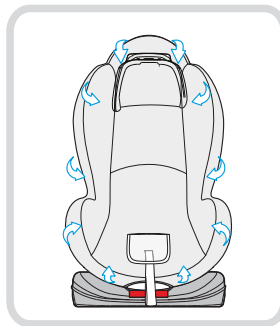
38



39



40





**RU** **ВАЖНО! СОХРАНИТЕ ДЛЯ ДАЛЬНЕЙШЕГО ПОЛУЧЕНИЯ НУЖНЫХ СВЕДЕНИЙ!** **NEBULA** **EAC**

**ИНФОРМАЦИЯ Автокресло / Инструкция по эксплуатации**

При использовании в качестве универсальной категории (группа 1;2; 3), пожалуйста, обратите внимание на следующую информацию:

1. Это универсальное детское удерживающее устройство, утверждено на основании Правил № 44 с поправками серии 04 для общего использования в транспортных средствах, подходит для большинства, но не для всех автомобильных сидений.
2. Правильная посадка возможна, если изготовитель транспортного средства заявил в руководстве по транспортному средству, что транспортное средство может принять универсальное детское удерживающее устройство для этой возрастной группы.
3. Это детское удерживающее устройство было классифицировано как «Универсальное» в более жестких условиях, чем те, которые применялись к более ранним конструкциям, которые не несут это уведомление.
4. В случае сомнений проконсультируйтесь либо с производителем детского удерживающего устройства, либо с продавцом.
5. Подходит только в том случае, если утвержденные транспортные средства оснащены кольцевыми / трехточечными / статичными / ремнями безопасности втягивающего устройства, утвержденными в соответствии с Правилами № 16 ЕЭК ООН или другими эквивалентными стандартами.

**Пожалуйста, внимательно прочитайте инструкцию, потому что неправильная установка может привести к серьезным травмам, в этом случае производитель не несет ответственности.**

**Данное автокресло одобрено для использования нижеследующих методов установки:**

1. **ISOFIX УНИВЕРСАЛЬНАЯ Категория использования как Группа I (9-18кг)** Установка при помощи: ISOFIX + верхнего крепления + ремни удерживающего кресла (**Установка лицом вперед**) Группа I (9-18 кг) ISOFIX категория B1.
2. **УНИВЕРСАЛЬНАЯ Категория использования как Группа II (15-25кг) Группа III (22-36кг)** Установка при помощи: Трехточечного автомобильного ремня (**Установка лицом вперед**)
3. **ISOFIX ПОЛУУНИВЕРСАЛЬНАЯ Категория использования как Группа 0+;I (0-18кг)** Установка при помощи: ISOFIX + верхнего крепления + ремни удерживающего кресла (**Установка лицом назад**) ISOFIX категория C
- 3.1. Это система обеспечения безопасности детей ISOFIX. Она одобрена ECE R44.04 для общего пользования в транспортных средствах с ISOFIX-системами крепления.
- 3.2. В зависимости от категории детского кресла и места крепления ISOFIX оно устанавливается на автомобиле с точками крепления ISOFIX (см. руководство для транспортных средств).
- 3.3. Массовая группа и вес ISOFIX, для которых предназначено данное устройство: Группа 0+;I (0-18 кг) ISOFIX категория C ; Группа I (9-18 кг) ISOFIX категория B1.
4. **ПОЛУУНИВЕРСАЛЬНАЯ Категория использования как Группа II (15-25кг), Группа III (22-36кг)** крепление к автомобильному сиденью 3-точечным ремнем безопасности автомобиля + дополнительное крепление (FIX). (**Установка лицом вперед**)

При использовании в качестве полууниверсальной категории (группа 0+; 1; 2; 3) просьба обратить внимание на следующую информацию: Данная детская удерживающая система квалифицирована для «Полууниверсального»

	АВТОМОБИЛЬ СПЕРЕДИ		СЗАДИ	
	Снаружи	Центр	Снаружи	Центр
применения и подходит для крепления на сиденьях следующих автомобилей: (Модель)	ДА / НЕТ	ДА / НЕТ	ДА / НЕТ	ДА / НЕТ

Просьба проверить Приложение 1 с перечнем автомобилей, подходящих для полууниверсального крепления в конце инструкции.

**Важные инструкции по безопасности!**

1. **ВНИМАНИЕ!** Держите детскую удерживающую систему обратной стороной, пока масса ребенка не превысит 9 кг!

2. **ВНИМАНИЕ!** Жесткие предметы и пластиковые детали детского удерживающего устройства

должны быть расположены таким образом, чтобы при повседневном использовании транспортного средства они не могли быть захвачены подвижным сиденьем или дверью транспортного средства.



**КРАЙНЕ ОПАСНО!**

НЕЛЬЗЯ МОНТИРОВАТЬ ДЕТСКИЙ АВТОСТОЛ, обращенный назад, на переднее сиденье автомобиля, перед которым есть воздушная подушка! ЭТО МОЖЕТ ПРИВЕСТИ К СМЕРТИ ИЛИ СЕРЬЕЗНОЙ ТРАВМЕ!

- 3. ВНИМАНИЕ!** Все ремни, удерживающие удерживающее устройство на транспортном средстве, должны быть затянуты, все ремни, удерживающие ребенка, должны быть плотно прижаты к телу ребенка. Ремни не должны быть скручены.
- 4. ВНИМАНИЕ!** Устройство следует заменить, если оно подверглось сильным повреждениям в результате несчастного случая.
- 5. ВНИМАНИЕ!** Убедитесь, что любой ремень надет низко, чтобы таз плотно зафиксировался.
- 6. ВНИМАНИЕ!** Опасно вносить какие-либо изменения или дополнения в устройство без разрешения органа по официальному утверждению типа. Ваш ребенок находится в опасности, если вы не будете строго следовать инструкциям по установке, предоставленным производителем детского удерживающего устройства.
- 7. ВНИМАНИЕ!** Внимательно следуйте инструкциям по установке. Отказ может привести к травме ребенка!
- 8. ВНИМАНИЕ!** Не оставляйте ребенка без присмотра в защитном устройстве!
- 9. ВНИМАНИЕ!** Любой багаж или другие предметы, которые могут привести к травмам в случае столкновения, должны быть надежно закреплены.
- 10. ВНИМАНИЕ!** Не используйте детскую удерживающую систему в автомобилях без крышки.
- 11. ВНИМАНИЕ!** Не заменяйте чехлы на сиденья на чехлы, отличающиеся от тех, которые рекомендованы производителем, так как чехлы являются неотъемлемой частью эффективности удерживающего устройства.
- 12. ВНИМАНИЕ!** Не используйте какие-либо несущие точки контакта, кроме тех, которые описаны в инструкциях и отмечены в детском удерживающем устройстве. Убедитесь, что пряжка сиденья автомобиля не находится внутри или перед указанной (маркированной) направляющей ремня детской удерживающей системы.
- 13. ВНИМАНИЕ!** Если детское удерживающее устройство предлагает альтернативную несущую контактную точку, и вы считаете, что использование этого альтернативного маршрута неудовлетворительно, обратитесь к производителю детского удерживающего устройства.
- 14. ВНИМАНИЕ!** Установите детское удерживающее устройство в сидячих местах транспортного средства, которые в руководстве по эксплуатации автомобиля классифицированы как «Универсальные», с использованием маршрута основного ремня.
- 15. ВНИМАНИЕ!** Задние детские удерживающие системы не должны использоваться в сиденьях, защищенных подушкой безопасности.
- 16. ВНИМАНИЕ!** Если стул не снабжен текстильным чехлом, держите его подальше от солнечных лучей, иначе он может быть слишком горячим для кожи ребенка.
- 17. ВНИМАНИЕ!** Не используйте автокресло в доме. Он не предназначен для домашнего использования и должен использоваться только в автомобиле!
- 18. ВНИМАНИЕ!** Перед тем, как отрегулировать любые подвижные или регулируемые детали вашего детского сиденья, вы должны вынуть ребенка из детского кресла.
- 19. ВНИМАНИЕ!** Периодически проверяйте ремни на износ, обращая особое внимание на точки крепления, защитные и регулирующие устройства.
- 20. ВНИМАНИЕ!** Не оставляйте пряжку в частично закрытом положении, и она должна блокироваться только тогда, когда все детали зафиксированы. Должна быть обеспечена возможность немедленного освобождения ребенка от удерживающего устройства. Ваш ребенок не должен играть с ремнями.
- 21. ВНИМАНИЕ!** Детское кресло должно быть закреплено автомобильным ремнем безопасности, даже если оно не используется. Необеспеченное место может привести к травме других пассажиров в автомобиле при срочной остановке.
- 22. ВНИМАНИЕ!** Храните это детское кресло в безопасном месте, когда оно не используется. Не кладите на него тяжелые предметы. Не допускайте контакта вашего детского кресла с едкими веществами, например, аккумуляторная кислота.
- 23. ВНИМАНИЕ!** Обратитесь к производителю детского удерживающего устройства, если вы обнаружили неудовлетворительное положение пряжки ремня безопасности для взрослых относительно основных контактных точек, несущих нагрузку, на удерживающем устройстве.
- 24. ВНИМАНИЕ!** В случае использования детской удерживающей системы ISOFIX, пожалуйста, прочитайте руководство производителя автомобиля.
- 25. ВНИМАНИЕ!** Не оставляйте ребенка в этом кресле на долгий период времени. При длительных поездках больше останавливайтесь для отдыха и вынимайте ребенка из удерживающего кресла.

## ECE R44/04

### ИНСТРУКЦИИ ПО СТИРКЕ ИЗДЕЛИЯ

1. Автокресло можно чистить прохладной водой с мылом. Не использовать агрессивные чистящие средства - абразивы или разбавитель.
2. Обивку стирать вручную при максимальной температуре 30°C. Не сушить в сушильной машине. Обивка должна высохнуть естественным путем.
3. Пластиковые детали можно очищать при помощи влажной ткани. Не использовать абразивы.

**ВИД УТВЕРЖДЕННЫХ РЕМНЕЙ, КОТОРЫЕ ДОЛЖНЫ БЫТЬ В ВАШЕМ АВТОМОБИЛЕ.**

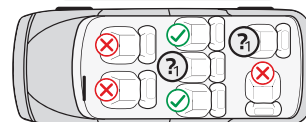
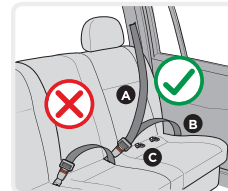
- A** – Ремень безопасности автомобиля - Диагональный ремень  
**B** – Ремень безопасности автомобиля – Надбедренный ремень  
**C** - ISOFIX Точки крепления

Ваше детское автокресло может быть установлено по направлению движения автомобиля при помощи **3-точечных ремней** для **Групп 2, 3 (15-36 кг) !!!**

Детское кресло может быть монтировано при помощи системы крепления **ISOFIX** и верхнего крепления против ходу движения для **Группа 0+; I (0-18 кг) (Установка лицом назад)** и по направлению движения автомобиля для **Группа I (9-18 кг) (Установка лицом вперед)**

**?** Возможность установки **ТОЛЬКО сидений С 3-ТОЧЕЧНЫМИ РЕМНЯМИ** для Групп 2, 3 (15-36 кг) !  
**(Установка лицом вперед)**

**НЕ ИСПОЛЬЗОВАТЬ НА СИДЕНЬЯХ С 2-ТОЧЕЧНЫМИ РЕМНЯМИ!**



**Характеристики**

**Фото А**

1. ISOFIX Направляющие
2. Механизмы крепления системы ISOFIX (наконечники)
3. Кнопка освобождения системы ISOFIX
4. Основание
5. Освобождающая рукоятка для поворота кресла
6. Ручка регулировки наклона сиденья
7. Ремешок для регулировки длины ремней
8. Регулирующее устройство
9. Смягчающая подкладка под пряжку
10. Пряжка

11. Ремни
12. Смягчающие подкладки плечевых ремней
13. Смягчающие подкладки для ребенка
14. Подушка для головы
15. Подголовник
16. Ручка регулировки подголовника
17. Кнопка освобождения верхнего крючка
18. Верхний крючок блокировки ISOFIX
19. Обивка
20. Направляющая плечевого ремня
21. Корпус
22. Кнопка освобождения

**1. Регулирование наклона сиденья**

Детское автокресло может быть установлено в 4 положениях. (Фото 1;2;3;16) **Откидывающаяся позиция «4» для группы (0+;1); Положение 1; 2; 3 для группы I; Позиция 1 для группы II; III.**

Потяните регулирующую ручку в передней части под сиденьем и после этого нажмите или вытяните сиденье вперед или назад. Отпустите ручку в желаемое положение и нажмите вниз, пока не услышите характерный щелчок. Убедитесь, что сиденье надежно заблокировано.

**2. Настройка длины ремней**

**2.1. Ослабление ремней:** Нажмите кнопку настройки ремней «8» (Фото 4) и в это же время потяните оба плечевых ремня „ 11” . **Примечание:** Не снимайте смягчающие подкладки с ремней „ 13” .

**2.2. Натяжение ремней:** Посадите ребенка в автокресло, пристегните оба ремня к центральной пряжке и вытяните лямку посередине сиденья. (Фото 8;9)

**3. Пристегивание ремня**

**3.1.** Соедините два металлических элемента на конце ремня (Фото 5) и вставьте их в центральную пряжку (Фото 6), пока не раздастся щелчок.

**3.2.** Чтобы проверить застегнут ли ремень, потяните плечевые ремни вверх.

**3.3.** Чтобы ослабить ремни, нажмите вниз красную кнопку „22” центральной пряжки. (Фото 7)

**4.Снятие обивки**

**4.1.** Снимите обивку сиденья и спинки, как показано на Рис. 40

**5. Регулировка подголовника и высоты плечевых ремней:**

Подголовник может регулироваться в 8 разных положениях.

Регулировка высоты плечевых ремней производится одновременно с регулировкой высоты подголовника. Вытяните ручку для регулировки (16) Рис. 10 , переместите спинку до желаемого положения вверх или вниз в зависимости от роста ребенка. Отпустите ручку, после чего Вы должны услышать щелчок, являющийся сигналом, что спинка зафиксирована.

Пожалуйста, убедитесь, что подголовник правильно установлен вокруг головы ребенка. Рис. 11

**Для Групп 0+; 1 :** Ремни должны находиться на уровне или немного выше плеч ребенка. Убедитесь, что ремни правильно расположены на плечах ребенка.

**Для Группы II; III** Подголовник удерживающего кресла должен быть отрегулирован так, чтобы обеспечить расстояние приблизительно в 2 пальца между плечом ребенка и нижним краем подголовника. Фото 12

**Для защиты всех пассажиров в автомобиле:** В случае аварийной остановки или происшествия, не подстрахованные лица или предметы могут причинить вред остальным пассажирам. Просьба всегда проверять, что: - Спинки сидений автомобиля заблокированы (т.е., что складная спинка заднего сиденья заблокирована); - Все тяжелые или острые предметы в транспортном средстве (например, на полке под задним стеклом) подстрахованы и фиксированы; - Все лица в транспортном средстве пристегнуты ремнями безопасности.

- Детское сиденье безопасности всегда подстраховано и фиксировано, когда оно находится в транспортном средстве, даже если ребенок не перевозится.

**Для защиты Вашего автомобиля:**

Некоторые виды обивки автомобильного сиденья изготовлены из чувствительных материалов (например, велюр, кожа и пр.) и могут появиться следы износа при пользовании креслом. Этого можно избежать, если поместить одеяло или кусок ткани под детское сиденье безопасности.

**УСТАНОВКА АВТОКРЕСЛА «Группа 0+;I» /для новорожденных и весом до 18кг/  
Установка при помощи: ISOFIX + верхнего крепления + ремни удерживающего кресла**



**ВАЖНО:** Сначала проверьте наличие в автомобиле 2 ISOFIX металлических крючков крепления в точке пересечения между сиденьем и спинкой автомобиля под обивкой и металлического крючка верхнего крепления за сиденьем автомобиля.

**Совет:** Металлический крючок автомобиля верхнего крепления обычно монтируется за спинкой на полке под задним стеклом, за спинкой сиденья или на полу багажника. Для более подробной информации прочтите инструкцию автомобиля или свяжитесь с производителем.

**ПРИМЕЧАНИЕ:** Когда Вы используете систему ISOFIX, направляющие втулки ISOFIX могут быть вставлены в крючки ISOFIX автомобиля. Фото 13 ISOFIX крючки на двух концах кресла проходят через направляющие втулки.

**Шаг 1. Для Группы 0+ ;I** Автокресло можно использовать **ТОЛЬКО** в самом наклоненном назад положении. (Фото 16) Вытяните регулирующую ручку и установите автокресло в самом наклоненном назад положение. (Фото 1;2;3)

**Шаг 2.** Нажмите на кнопку освобождения системы ISOFIX для выхода механизмов крепления, пока не услышите щелчок. Рис. 14 Переместите рельсы до самой длинной позиции.

**Шаг 3.** Потяните и удерживайте освобождающую рукоятку для поворота детского кресла «5», поверните сиденье на 180° так, чтобы маркировка сиденья совпадала с голубой маркировкой на основании. Фото 16. Отпустите рукоятку и убедитесь, что сиденье застопорилось.

**ВНИМАНИЕ! НЕ ИСПОЛЬЗОВАТЬ УДЕРЖИВАЮЩЕЕ ДЕТСКОЕ КРЕСЛО В ПОЛОЖЕНИИ 90° ПО ХОДУ ДВИЖЕНИЯ АВТОМОБИЛЯ! ДАННОЕ ДЕТСКОЕ КРЕСЛО ИСПОЛЬЗУЕТСЯ ТОЛЬКО ПО ХОДУ ДВИЖЕНИЯ ИЛИ ПРОТИВ ХОДА ДВИЖЕНИЯ АВТОМОБИЛЯ!**

**Шаг 4.** Установите автокресло на автомобильное сиденье, оно должно быть направлено против хода движения. (Фото 16) Это самая безопасная позиция для вашего ребенка, поэтому рекомендуется использовать ее как можно дольше. Если в автомобиле пассажирские сиденья оснащены подушкой безопасности, то автокресло используется только на задних сиденьях автомобиля!

**Шаг 5.** Нажмите ISOFIX механизмы крепления непосредственно на металлические крючки автомобиля, пока не услышите щелчок. Рис. 16 Убедитесь, что раздался щелчок и индикатор блокировки ISOFIX окрашен в ЗЕЛЕНый цвет. Фото 17.03

**Шаг 6.** Надавите сильно на детское кресло к спинке автомобильного сиденья. (Фото 17) Во время этого перемещения система ISOFIX затянёт детское кресло к спинке сиденья и раздастся щелчок. Убедитесь, что детское кресло крепко прижато к спинке автомобильного сиденья. Снова проверьте кнопку освобождения ISOFIX и убедитесь, что индикация блокировки ЗЕЛЕНОГО цвета. Фото 17

**Шаг 7.** Проверьте, хорошо ли закреплено автокресло. Если оно шатается и крепления ISOFIX извлечены, то повторите вышеуказанные шаги и проведите установку опять. (Фото 18)

**Шаг 8.** Вытяните крючок верхнего крепления, нажмите на кнопку освобождения, чтобы в достаточной степени вытянуть ремень для закрепления к металлическому крючку автомобиля. Рис. 19

**Шаг 9.** Прикрепите крючок на кресле к крючку автомобиля. Проверьте наличие трех мест крепления, выберите нужное. Рис. 20

**Шаг 10.** Вытяните ремень крючка с другой стороны, чтобы его натянуть.

**ВНИМАНИЕ:** Если крючок верхнего крепления правильно затянута, то появится зеленая маркировка на другом конце кнопки освобождения. Просьба проверить! Рис. 21

**Шаг 11.** Посадите ребенка в автокресло. Проверьте высоту плечевых ремней. Убедитесь, что ремни не перекручены или где-нибудь застряли. Пристегните ребенка ремнями, убедитесь, что они хорошо установлены, вытяните ремешок в центре сиденья, чтобы их затянуть. **Убедитесь, что 5-точечная пряжка удерживающего кресла застегнута.** Рис. 4;5;6;7;8;9

УСТАНОВКА АВТОКРЕСЛА «Группа I» /от 9 до 18кг/  
ПРИ ПОМОЩИ ISOFIX + верхнего крепления + ремни удерживающего кресла



**ВАЖНО:** Сначала проверьте наличие в автомобиле 2 ISOFIX металлических крючков крепления в точке пересечения между сиденьем и спинкой автомобиля под обивкой и металлического крючка верхнего крепления за сиденьем автомобиля.

**Совет:** Металлический крючок автомобиля верхнего крепления обычно монтируется за спинкой на полке под задним стеклом, за спинкой сиденья или на полу багажника. Для более подробной информации прочтите инструкцию автомобиля или свяжитесь с производителем.

**ПРИМЕЧАНИЕ:** Когда Вы используете систему ISOFIX, направляющие втулки ISOFIX могут быть вставлены в крючки ISOFIX автомобиля. Фото 13;32 ISOFIX крючки на двух концах кресла проходят через направляющие втулки.

**Шаг 1.** Нажмите на кнопку освобождения системы ISOFIX для выхода механизмов крепления, пока не услышите щелчок. Рис. 14 Переместите рельсы до самой длинной позиции. **ВНИМАНИЕ!** Убедитесь, что детское кресло правильно отрегулировано для установки по ходу движения. Если необходимо, вытяните рукоятку регулировки «5» (Фото А) и поверните кресло в положение для движения (лицом) вперед. **ВНИМАНИЕ! НЕ ИСПОЛЬЗОВАТЬ УДЕРЖИВАЮЩЕЕ ДЕТСКОЕ КРЕСЛО В ПОЛОЖЕНИИ 90° ПО ХОДУ ДВИЖЕНИЯ АВТОМОБИЛЯ! ДАННОЕ ДЕТСКОЕ КРЕСЛО ИСПОЛЬЗУЕТСЯ ТОЛЬКО ПО ХОДУ ДВИЖЕНИЯ ИЛИ ПРОТИВ ХОДА ДВИЖЕНИЯ АВТОМОБИЛЯ!**

**Шаг 2.** Установите детское кресло на автомобильное сиденье, оно должно быть ориентировано по ходу движения автомобиля. (Фото 22;23) Если в автомобиле пассажирские сиденья оснащены подушкой безопасности, то автокресло используется только на задних сиденьях автомобиля!

**Шаг 3.** Нажмите ISOFIX механизмы крепления непосредственно на металлические крючки автомобиля, пока не услышите щелчок. (Фото 23.1;31;32) Убедитесь, что раздался щелчок и индикатор блокировки ISOFIX окрашен в ЗЕЛЕНый цвет. Фото 23.1

**Шаг 4.** Надавите сильно на детское кресло к спинке автомобильного сиденья. (Фото 32) Во время этого перемещения система ISOFIX затянет детское кресло к спинке сиденья и раздастся щелчок.

Убедитесь, что детское кресло крепко прижато к спинке автомобильного сиденья. Снова проверьте кнопку освобождения ISOFIX и убедитесь, что индикация блокировки ЗЕЛЕНОГО цвета. (Фото 32.3)

**Шаг 5.** Проверьте, хорошо ли закреплено автокресло. Если оно шатается и крепления ISOFIX извлечены, то повторите вышеуказанные шаги и проведите установку опять. (Фото 33)

**Шаг 6.** Вытяните крючок верхнего крепления, нажмите на кнопку освобождения, чтобы в достаточной степени вытянуть ремень для закрепления к металлическому крючку автомобиля. Рис. 19

**Шаг 7.** Прикрепите крючок на кресле к крючку автомобиля. Проверьте наличие трех мест крепления, выберите нужное. Рис. 23-А;В;С

**Шаг 8.** Вытяните ремень крючка с другой стороны, чтобы его натянуть.

**ВНИМАНИЕ:** Если крючок верхнего крепления правильно затянут, то появится зеленая маркировка на другом конце кнопки освобождения. Просьба проверить! Рис. 23-Д

**Шаг 9.** Посадите ребенка в автокресло. Проверьте высоту плечевых ремней. Убедитесь, что ремни не перекручены или где-нибудь застряли. Пристегните ребенка ремнями, убедитесь, что они хорошо установлены, вытяните ремешок в центре сиденья, чтобы их затянуть. **Убедитесь, что 5-точечная пряжка удерживающего кресла застегнута.** Рис. 4;5;6;7;8;9

УСТАНОВКА АВТОКРЕСЛА «Группа II; III» /от 15 до 36 кг/  
Крепление к автомобильному сиденью 3-точечным ремнем безопасности  
автомобиля + дополнительное крепление (FIX).



**ВАЖНО:** При использовании кресла для группы 2, 3 15-36 кг нужно снять мягкие накладки на пряжке, ремнях и мягкие накладки для маленьких детей Фото А, позиции 9; 10; 11;12; 13;14, снять пряжку и спрятать плечевые ремни под обивку.

**Шаг 1.** Освободите 5-точечный ремень детского кресла, нажимая на красную кнопку пряжки. Фото 24

**Шаг 2.** Освободите ремни безопасности, нажав на кнопку освобождения и вытянув плечевые ремни до упора. (Рис. 25;26) **Примечание:** Не снимайте смягчающие подкладки с ремней.

**Шаг 3.** Нажмите пряжку вниз (Фото 29.1), поверните металлическую скобу на дне кресла (Фото 29.2), пропустите скобу через отверстие на кресле и вытяните пряжку (Фото 29.3).

**Шаг 4.** Снимите подушку, нагрудную и паховую накладки, снимите две металлические части пряжки с плечевых ремней. Фото 27;28

**Шаг 5.** Сверните в отдельности плечевые ремни и поместите их в отверстия под обивкой. Фото 30

**ПРИМЕЧАНИЕ:** Когда Вы используете систему ISOFIX, направляющие втулки ISOFIX могут быть вставлены в крючки ISOFIX автомобиля. Фото 13;32 ISOFIX крючки на двух концах кресла проходят через направляющие втулки.

**Шаг 6.** Повторите шаги от 1 до 5 для установки автокресла, описанного в группе I /от 9 до 18 кг/ при помощи крепление ISOFIX + верхнего крепления + ремни удерживающего кресла .

**Шаг 7.** Посадите ребенка в автокресло. Установите плечевой ремень через крюк через плечо ребенка , а поясной ремень над автокреслом и коленями ребенка. (Фото 34;35) Пропустите ремень через нижнее отверстие на сиденье автокресла и застегните ремень в пряжку автомобильного сиденья, пока не услышите щелчок. Рис. 36;37 Проверьте блокировку пряжки ремня, потянув ремень.

**Шаг 8.** Убедитесь, что ремень правильно установлен через все направляющие элементы, не перекручен и не мешает ребенку.

УСТАНОВКА АВТОКРЕСЛА  
«Группа II; III » /от 15 до 36 кг/ ПРИ ПОМОЩИ 3 ТОЧЕЧНЫЕ РЕМНЯ



Нажмите на кнопки освобождения и уберите устройства крепления Isofix в сиденье. (Фото 38)

Просьба использовать 3-точечные ремни безопасности автомобиля для обеспечения безопасности ребенка и крепления автокресла.

**Шаг 1. Для Группы II; III от 15 до 36 кг.** Установите автокресло на автомобильное сиденье, оно должно быть расположено по ходу движения и выпрямлено. (Фото 39)

**Шаг 2.** Посадите ребенка в автокресло. Установите плечевой ремень через крюк через плечо ребенка , а поясной ремень над автокреслом и коленями ребенка. Пропустите ремень через нижнее отверстие на сиденье автокресла и застегните ремень в пряжку автомобильного сиденья, пока не услышите щелчок. Проверьте блокировку пряжки ремня, потянув ремень. (Фото 34;35;36;37 )